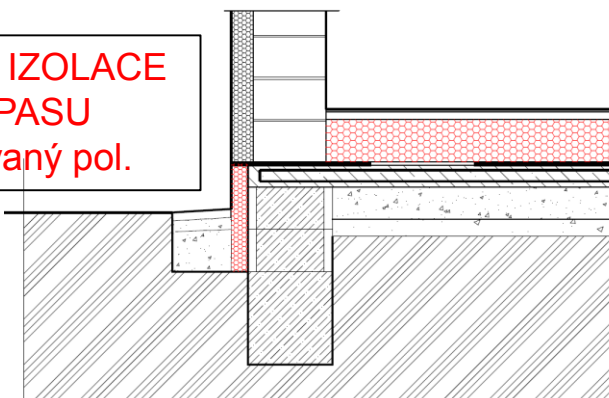


## Zakládání staveb – srovnatelné porovnání

### SKLADBA KLASICKÁ OBVYKLÁ

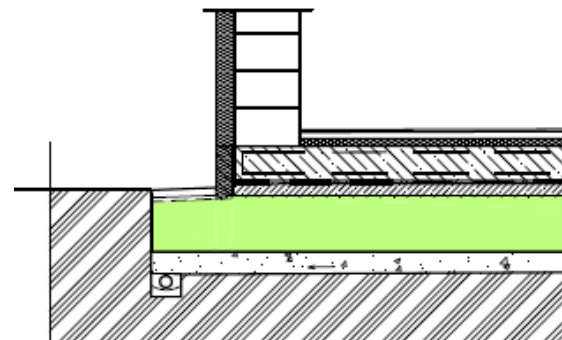
- **TEPELNÁ IZOLACE V PODLAZE**  
tl. 200 - 250 mm - extrudovaný  
nebo podlahový polystyren

**TEPELNÁ IZOLACE  
ZÁKLAD. PASU**  
- extrudovaný pol.



### SKLADBA S REFAGLASS

- **TEPELNĚ IZOLAČNÍ A DRENÁŽNÍ VRSTVA**  
**ŠTĚRKU Z PĚNOVÉHO SKLA REFAGLASS**  
od 350 do 500 mm – nahrazuje extrudovaný  
polystyren nebo podlahový polystyren a  
štěrkopískový podsyp



## Zakládání staveb - nesrovnatelné porovnání

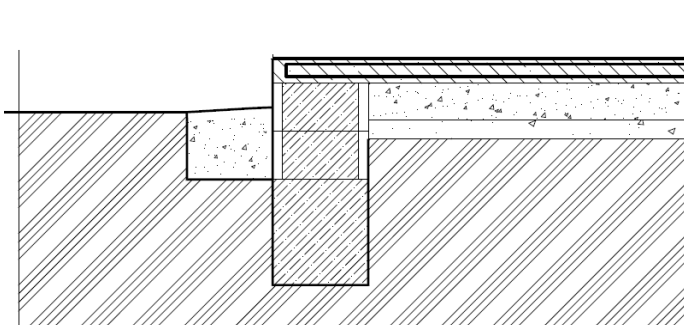
= NABÍDKY NA  
ZÁKLADOVÉ  
KONSTRUKCE SE  
ZÁKLADOVÝMI PASY

- Neobsahují tepelnou izolaci podlahy
- Neobsahují tepelnou izolaci základového pasu a soklu

= NABÍDKY NA  
ZÁKLADOVÉ  
KONSTRUKCE S  
REFAGLASS

- Zahrnují i tepelnou izolaci spodní stavby

SKLADBA KLASICKÁ OBVYKLÁ



SKLADBA S REFAGLASS

